

Sie haben MEER verdient

Ahrenskoop

EXKLUSIVE EIGENTUMSWOHNUNGEN



Liebe Interessenten

Das Ostseebad Ahrenshoop hat eine ganz eigene Faszination, denn hier vereinen sich die atemberaubende Natur zwischen Ostsee und Bodden, eine traditionsreiche Vergangenheit als Fischerdorf und Künstlerkolonie mit dem Komfort eines modernen Urlaubsortes zu einem Kleinod für Freigeister und anspruchsvolle Genießer.

Hinter den Dünen lädt der weitläufige Strand mit seinen bunt aufgereihten Strandkörben zum Sonnen, Entspannen und Baden in der Ostsee ein. Idyllische Rad- und Wanderwege führen entlang des Steilufers, durch weite Boddenwiesen und Küstenwälder hinein in den Nationalpark Vorpommersche Boddenlandschaft. Fernab von der Hektik des Alltages finden Sie in der nahezu unberührten Natur zu innerer Ruhe und neuer Kraft.

Das zauberhafte Wechselspiel von Steilufer und Dünenlandschaft, Wiesen und Wäldern, Meer und Bodden, die Ursprünglichkeit des Fischerdorfes mit seinen reetgedeckten Häusern sowie die fantastische Lichtstimmung zogen schon vor über 125 Jahren die ersten Landschaftsmaler in ihren Bann. Einige von ihnen blieben, bauten ihre Sommerhäuser und gründeten eine Künstlerkolonie.



*Machen sie Ihren Traum wahr
und gönnen Sie sich MEER*



Erste Meereslinie mit grandiosem Ostseeblick

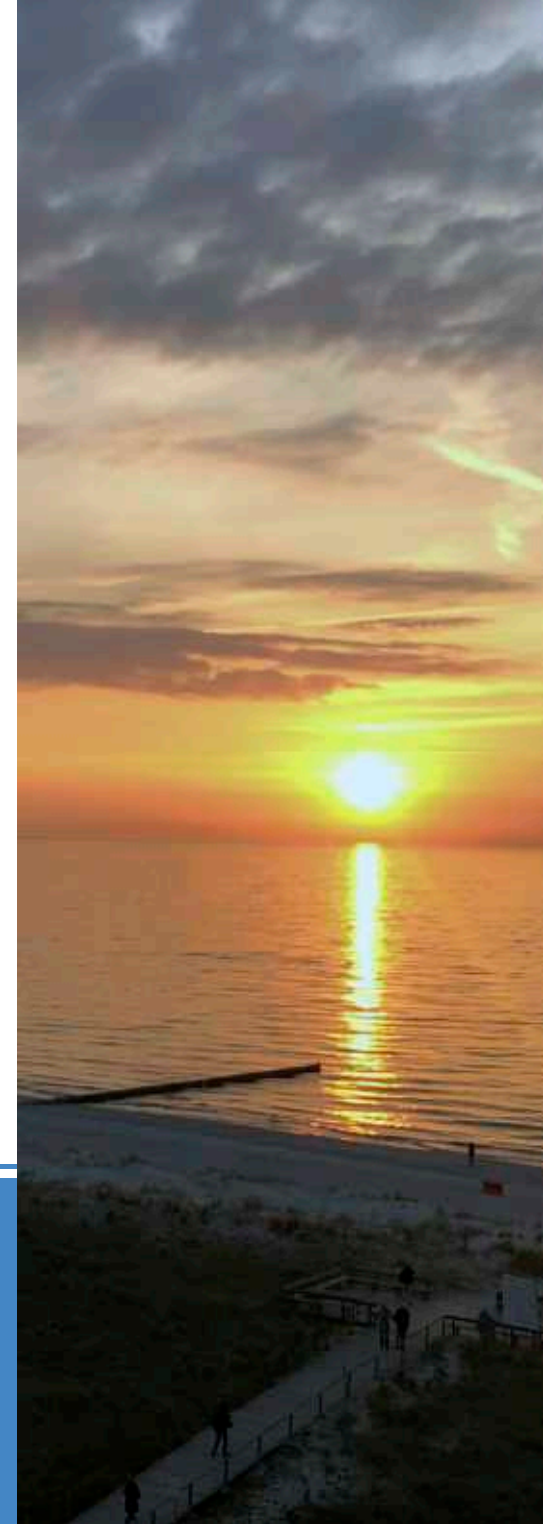
In exponierter Lage unweit vom traumhaften Strand hinter den Dünen befindet sich das Haus am Meer. Das ehemalige Hotel in erster Reihe mit direktem Ostsee-Blick wird komplett umgebaut, ohne den Charme des Gebäudes zu verändern. Hier entstehen exklusive und moderne Wohneinheiten mit separaten Zugang. Von Ihrem Balkon können Sie den fantastischen Meeresblick genießen und einen traumhaften Sonnenuntergang erleben.

- Vollsanierung und kompletter Umbau mit hochwertiger Ausstattung
- 13 Einheiten von 58m² - 111m² als attraktive Grundrisslösungen mit Lift
- alle Wohnungen mit Balkon und unverbaubarem Meeresblick
- alle Einheiten mit moderner Sauna
- Gartenwohnungen mit Wintergarten und großzügiger Terrasse
- Fußbodenheizung durch Luft-Wärmepumpe und zusätzlich Kühlfunktion
- PKW-Stellplätze und Fahrradschuppen zu jeder Wohnung inklusive
- Fertigstellung voraussichtlich ab 12/24 - Baubeginn seit 9/23
- keine Käuferprovision
- Energieklasse A, Energiebedarf 48,3 kWh
- barrierefreier Zugang zu allen Wohnungen

Wir beraten Sie gern

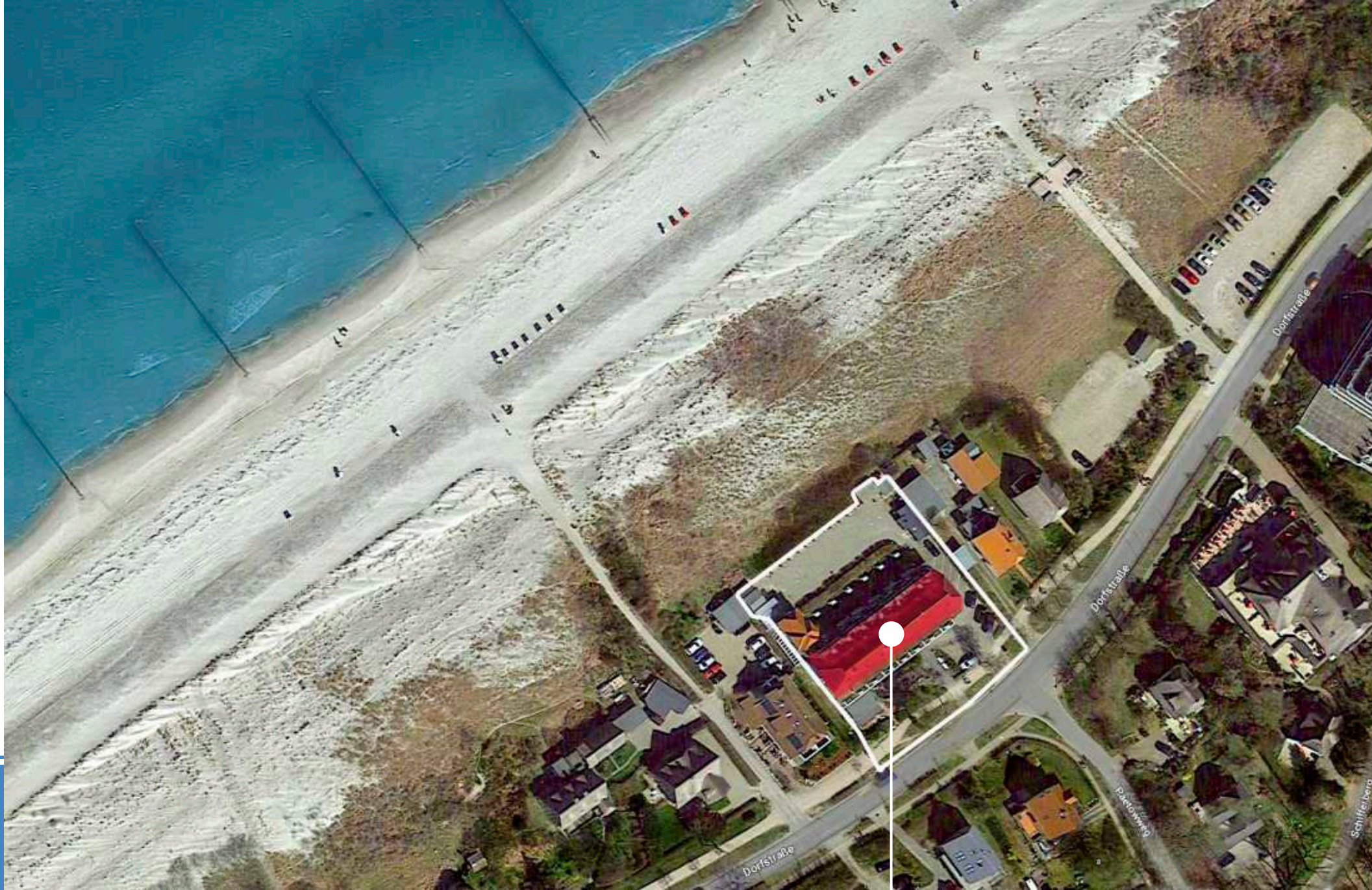
Telefon: 0163 37 37 432

E-Mail: lemmel@itec-bau.de





Ansicht von der Meeresseite



Quelle: Google-Maps

Objektlage

Besuchen Sie unsere Musterwohnung



Wohnen



Schlafen Balkon

Wohnen Arbeiten



Wohnen Eingangsbereich

Dusche Bad



Bad

Exklusive Badausstattung und moderne Eleganz



Ausstattungs- und Einrichtungsbeispiele für die Bäder



Auszug aus der Baubeschreibung

- massive Eingangstüren aus Holz mit Glaselementen und hohem Standard
- stilvolle Prägetüren mit Kassetten in weißer Optik
- qualitätsvolle Holzfenster mit Sprossung und Fensterläden zur Vorderseite
- hochwertige Hebe-Schiebetüren aus Aluminium mit elektrischen Rollläden zu den Terrassen
- großzügige Balkone und Dachterrassen mit Glasbrüstung in Edelstahl gefasst
- Außenverschattung aller Fensterelemente zur Seeseite und Dachgeschoss
- moderner Lift mit Edelstahlkabine und Lichtdecke
- italienische Markenfliesen nach Ihrer Wahl mit hohem Qualitätsanspruch
- attraktive Bodenbeläge im hochwertigem Design in verschiedenen Ausführungen
- edle Holztreppe in Bicolor weiß mit Holzstufen nach Wunsch
- effiziente und umweltfreundliche Luft-Wärmepumpe mit Kühlfunktion
- Fußbodenheizung sorgt in allen Wohnräumen für ein angenehmes Klima
- umfangreiche Elektroinstallation mit Markenprodukten
- Ladeanschluss für Elektro-Autos auf Ihrem Parkplatz möglich
- teilweise Wellness-Sauna möglich

